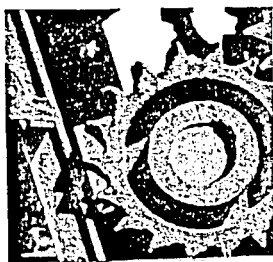


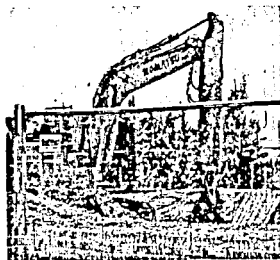
10 COSE DA RICORDARE...

La criminalità organizzata si radica attraverso il rapporto con l'economia sana e tende a distruggere la libera concorrenza.



Le aziende colpite

Le aziende sane sono bersagli appetibili per la criminalità diventando a loro insaputa strumenti delle strategie criminali. Ogni azienda può diventarlo.



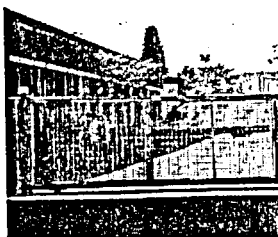
L'etica è il primo strumento di prevenzione

I sistemi di controllo interno sono utili strumenti, ma ancor di più bisogna voler lavorare secondo le regole e i valori di libera ed equa concorrenza.



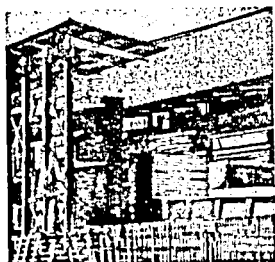
Tutta l'azienda può essere a rischio

Tutte le aree di produzione del valore possono essere utili varchi che le mafie usano per insinuarsi nella gestione dell'impresa. Occorre una valutazione critica e approfondita delle aree di rischio



Chiedi aiuto alle autorità

La fine di un'azienda contaminata è il declino e il fallimento. Non si deve arrivare a questo punto. Bisogna chiedere subito aiuto alle istituzioni.



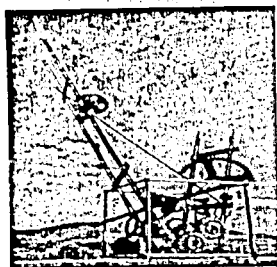
La criminalità ha molte buone ragioni per contaminare l'economia

Reimpiega denaro sporco e incrementa il proprio giro d'affari. Fa lavorare le sue persone. Controlla il territorio e acquisisce consenso.



Cosa "offre" la criminalità

Promette protezione, velocizza la risoluzione di problemi, offre denaro e lavoro a basso costo, propone accordi per incrementare gli affari ed escludere concorrenti. Facilita la vincita di appalti e favorisce l'accesso a reti di relazione



E' importante essere informati

Per riconoscere i tentativi di infiltrazione e prevenirli bisogna prima conoscere il fenomeno ed essere sempre aggiornati.



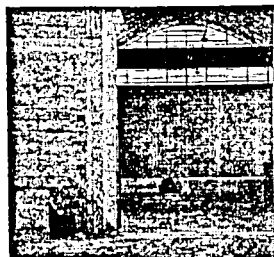
Non smetto quando voglio...

La criminalità non è un'agenzia. Quando si entra in affari con le mafie non se ne esce più!



Non fidarsi di chi offre scorciatoie

Non esistono solo vittime e carnefici. Attenzione ai finti amici.



Non restare in silenzio

La contaminazione con la mafia si previene parlandone e confrontandosi sui problemi, non nascondendosi.